



Архитектурно Бюро "ЕВРОАРХ-2000"
 арх. Любена Пунчева, арх.Боряна Грънчарова
 3D визуализации - арх. Добромир Станков

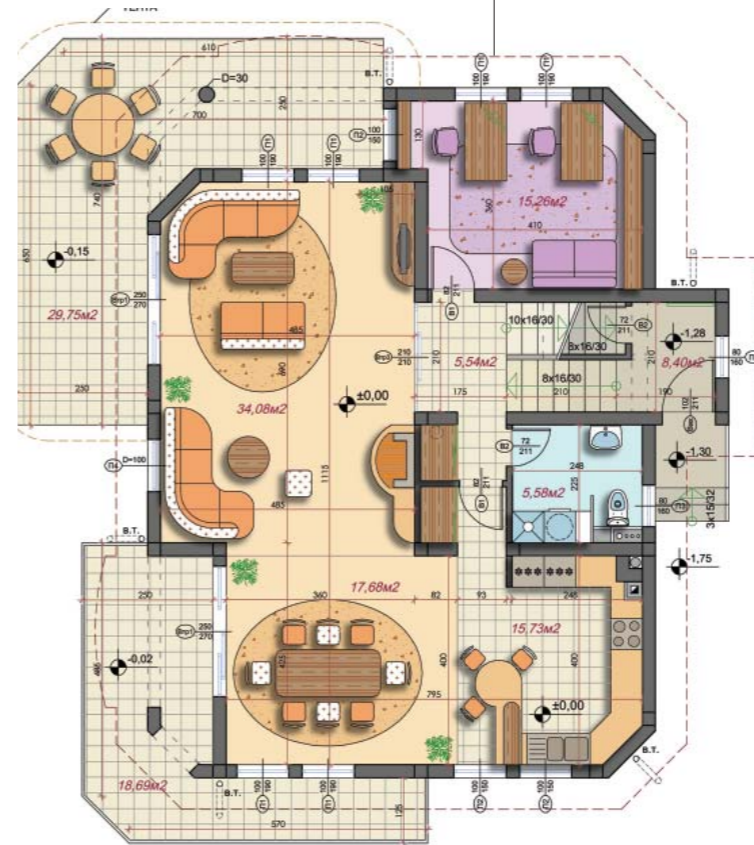
тел. 02 / 955 41 57; GSM 0888 810 837
 e-mail: evroarch@abv.bg



Жилищна сграда във вилната зона на гр.София
 - местност "Горна баня"



СИТУАЦИЯ



РАЗПРЕДЕЛЕНИЕ НА КОТА ±0,00

1 ЕТ. = 145,80 м²



РАЗПРЕДЕЛЕНИЕ НА КОТА +3,20

2 ЕТ. = 141,17 м²

ЗП - 132,00 кв.м
 РЗП - 412,00 кв.м

Жилищната сграда е двуетажна със сутерен. Тя е ситуирана на 3м от северната регулационна линия и на 5м от улчната регулационна линия, като улицата е от изток. Главният вход за къщата също е от изток, както и входът за двойния гараж, предвиден в сутерена. Поради особеностите на терена, главното влизане /входното преддверие/ е търсено на междинно ниво спрямо основните коти на сградата.

Сутеренът включва: гараж за 2 автомобила, помещение за котле на твърдо гориво, санитарен възел с мивка, WC и 2 склада. Гаражът има директна връзка с коридора и стълбището за горното ниво.

Първият етаж съдържа: просторна дневна с кът - камина, визуално обединена с трапезарията; обширен кухненски бокс с място за хранене; кабинет, коридор с вграден гардероб и санитарен възел. От столовата се излиза на частично покрит балкон, а от дневната - на тераса. Предвижда се терасата да е покрита чрез тента с алуминиева конструкция.

Вторият етаж, който е решен като мансарден, съдържа: преддверие с вградени гардероби, голяма родителска спалня също с вграден гардероб и санитарен възел към нея с двойна мивка, вана /джакузи/, душ-кабина и WC; 2 детски спални, кабинет и втори санитарен възел отново с двойна мивка, вана /джакузи/, душ-кабина и WC. От родителската спалня се излиза на балкон. От кабинета и от едната детска спалня има излаз на втори по-голям балкон - лоджия.

Конструкцията на сградата е монолитна - с носещи стоманобетонни елементи: колони, греди, плочи и тухлени зидове. Покривът е мансарден, стоманобетонен с топлоизолация и покритие от шиндли.

арх.Любена Пунчева

